



# 全日・保証・TRA 愛知のたより

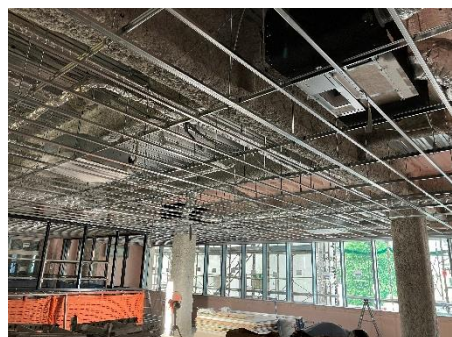
令和6年  
6月号

名古屋市中区栄五丁目27番14号 朝日生命名古屋栄ビル4階  
TEL(052)241-0468(代) FAX(052)242-3577

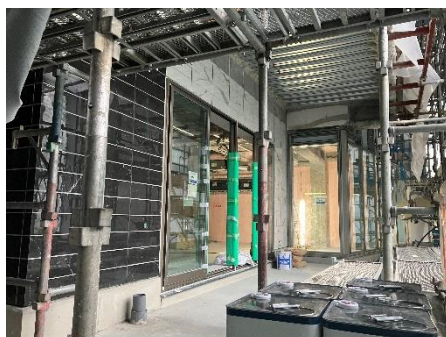
清々しい初夏を迎え、木々の緑も日増しに深くなってまいりました。今年は平年よりも遅い梅雨入りとなりそうですが、気温・湿度共に上がる季節を迎えます。会員の皆様もこの時期から熱中症にならないための暑さ対策など、健康管理には十分お気を付けください。

愛知県本部会館建設において、令和6年5月31日（金）の現場の状況です。

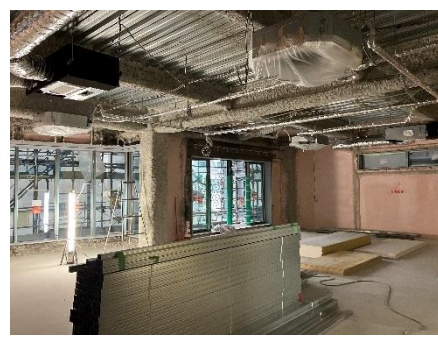
おかげ様で工事は予定どおり進んでおります。会館建設の進捗状況につきましては、愛知県本部ホームページをご覧ください。



2階フロア



4階北バルコニー



5階フロア

## ◆ 理事会審議事項

### 1. 入会申込者の審査に関する件

標題の件について審議の結果、主たる事務所6件、代表者変更2件が原案どおり承認されました。

### 2. 総務委員会人事に関する件

令和6年度の定時総会で、新理事に選任されました、尾張支部所属の永田<sup>ながた</sup>真都<sup>まさと</sup>氏が総務委員に任命されました。

### 3. 入会キャンペーンの実施期間に関する件

昨年同様、7月1日（月）から2月20日（木）まで、入会金20万円の減額キャンペーンを実施することが承認されました。



## ◆ 理事会報告事項

### 1. 行事報告

○ 本部事業・支部事業・他団体事業の行事報告は以下のとおりです。

開催日	会議等の種別と内容	開催場所	担当者
5.02	名南支部 通常総会	名古屋金山サテライト	支部会員

開催日	会議等の種別と内容	開催場所	担当者
5.07	会務運営会議	全日会館	萩原本部長
5.08	中央支部 通常総会	名古屋商工会議所	支部会員
5.08	尾張支部 通常総会	小牧勤労センター	支部会員
5.08	東芝エレベーター打合せ	愛知県本部	事務局
5.09	名東支部 通常総会	ラグナスイート名古屋ホテル	支部会員
5.09	支部総会終了		
5.09	中部・北陸地区協議会 監査会	MRT	監事
5.09	中部・北陸地区協議会 正副会長会議	MRT	正副会長、監事
5.10	総会準備委員会 ①愛知県本部役員候補者等の資格審査について ②愛知県本部総会への質疑・要望について	愛知県本部	委員
5.13	第9回定例会議	現場事務所	萩原本部長、 倉知理事、 山本監事、 久納委員
5.14	東芝エレベーター打合せ	愛知県本部	事務局
5.14	東海不動産公正取引協議会 理事会	愛知県宅建会館	萩原本部長、 林副本部長
5.15	(公社) 中部圏不動産流通機構 監査会	MRT	萩原本部長、 岩月理事
5.15	(公社) 中部圏不動産流通機構 正副会長・委員長合同会議	MRT	萩原本部長
5.15	名古屋市住宅確保要配慮者居住支援協議会定期総会	名古屋市役所	事務局 10:00
5.16	(一社) 中京住宅産業協会 定時総会・記念講演会・懇親会	ANA クラウンプラザホテル グランコート名古屋	林副本部長
5.17	総本部 監査会	全日会館	萩原本部長
5.17	総会合同特別委員会 ①各委員会の所管事項の確認 ②総会の運営について	愛知県本部	委員
5.17	(一社) 東海住宅産業協会 懇親会	ヒルトン名古屋	萩原本部長
5.21	理事会	MRT	役員
5.21	通常総会	MRT	役員、代議員
5.21	通常総会・懇親会	MRT	役員、代議員
5.22	岐阜県本部 定時総会・懇親会	グラングエール岐山	林副本部長
5.24	資格審査委員会 入会申込者の審査7件、代表者変更2件について協議が行われました。	愛知県本部	委員
5.24	(一社) 中部不動産協会 定時総会	名鉄グランドホテル	萩原本部長
5.28	中部地区土地政策推進連携協議会 通常総会	WEB開催	事務局
5.29	中部・北陸地区協議会 定時役員総会	MRT	運営委員、監事
5.30	(株)丸天産業 打ち合わせ	愛知県本部	萩原本部長
5.30	愛知県行政書士会 定時総会・懇親会	ANA クラウンプラザホテル グランコート名古屋	萩原本部長
5.31	豊田市居住支援協議会定期総会	豊田市役所	萩原本部長、 岩月理事
5.31	愛知県土地家屋調査士会 定時総会・懇親会	ANA クラウンプラザホテル グランコート名古屋	萩原本部長
5.31	朝日生命名古屋栄ビル 袖看板撤去	当該ビル	タイガー(株)

## ◆愛知県本部からのお知らせ



令和6年5月 従たる事務所新設



商号	住所	代表者名	支部
(株)フクダ・アント・パートナーズ 中部事業部	名古屋市中村区名駅 4-26-13 ちとせビル 6F	福田 哲也	名西
(株)ブッシュクワイード 名古屋支社	名古屋市中村区名駅 3-3-2 志摩ビル 6C2	萩原 達弥	名西



## 入会キャンペーンのお知らせ

【期 間】令和6年7月1日（月）～令和7年2月20日（木）

【対 象 者】上記期間内に入会申込があり、入会承認を経た方。

【支払時期】入会時の費用から**20万円**を減額します！！

※詳細は全日愛知県本部までお問い合わせください。



### ご紹介制度のご案内



是非、当協会を  
ご紹介ください

ご紹介された入会申込者の方が、ご入会くだされば紹介交通費として、**4万円分の商品券**を愛知県本部より進呈させていただきます。

ただし、紹介者は**1社のみ**となります。

お知り合いの方で不動産業の新規の開業をご検討されている方がいらっしゃいましたら、是非、当協会をご紹介ください。

紹介者になる場合は、入会申込書を提出する際に紹介者がいる旨を事務局に伝えていただくようご案内ください。よろしくお祈いします！！



### 令和6年度会費納入について

5月31日（金）に令和6年度年会費の請求書を発送しました。

6月30日（日）が入金締切りとなっています。

会員の皆様、期限内のお振り込みをお願いいたします。

## メールアドレスご登録のお願い

(公社)全日本不動産協会では、近年のデジタル環境への移行、環境保全および経費削減の観点から、会員様への各種ご案内・情報提供につきまして、現在メールによる配信を推進しており、愛知県本部の約73.9%の会員様がメール登録にご協力いただいております。将来的にメール登録数100%達成を目指して進めて参りたいと思っておりますので、まだメールアドレスのご登録がお済みでない会員様は下記の要領によりご登録にご協力をいただきたくお願い申し上げます。

◆以下1・2・3のいずれかの方法によりご登録をお願いします。

### 登録方法1：QRコードから登録



- ① スマートフォンで右のQRコードを読み取り、愛知県本部のホームページを開く
- ② 右上の横三本線をクリックし、「お問い合わせ 資料請求」をクリック
- ③ ご担当者名、メールアドレス、会社名を入力し、その他連絡事項 お問い合わせ内容の欄に「メール受信希望」と入力
- ④ 入力内容を確認し、送信

### 登録方法2：愛知県本部へ直接メールし登録

愛知県本部のメールアドレス（[info@aichi.zennichi.or.jp](mailto:info@aichi.zennichi.or.jp)）へ、「会社名」、「メール受信希望」と入力しメール送信してください。

### 登録方法3：FAX送信により登録

必要事項をご記入のうえ、末尾に記載のFAX番号まで送信してください。

商号・名称 \_\_\_\_\_

メールアドレス \_\_\_\_\_

ご担当者名 \_\_\_\_\_

※メールアドレスは0（ゼロ）とO（オー）、1（イチ）とI（エル）等が区別できるよう間違いやすい文字にフリガナをお願い致します。

◆ 返信先FAX番号 : 052-242-3577

◆ 返信先メールアドレス : [info@aichi.zennichi.or.jp](mailto:info@aichi.zennichi.or.jp)